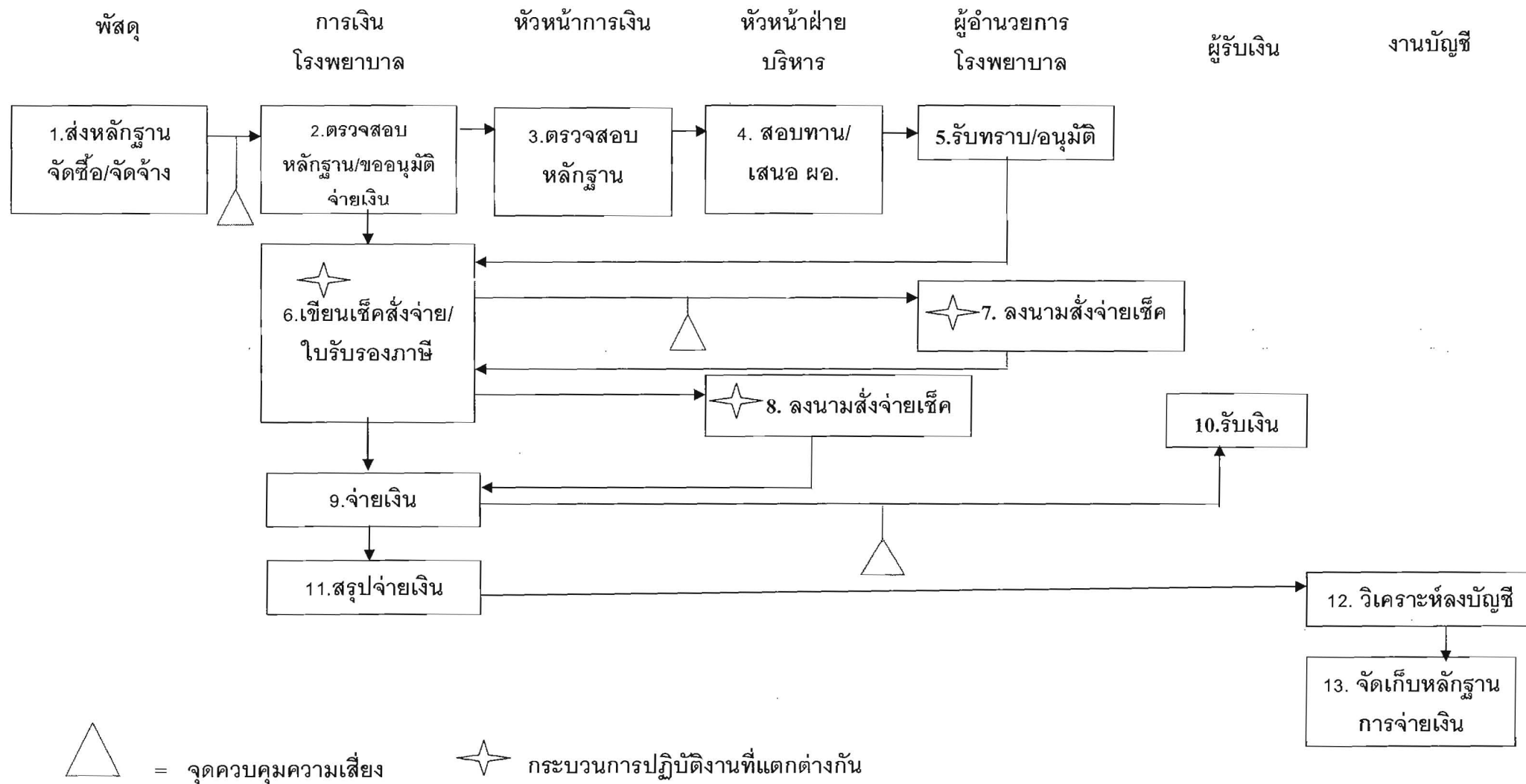


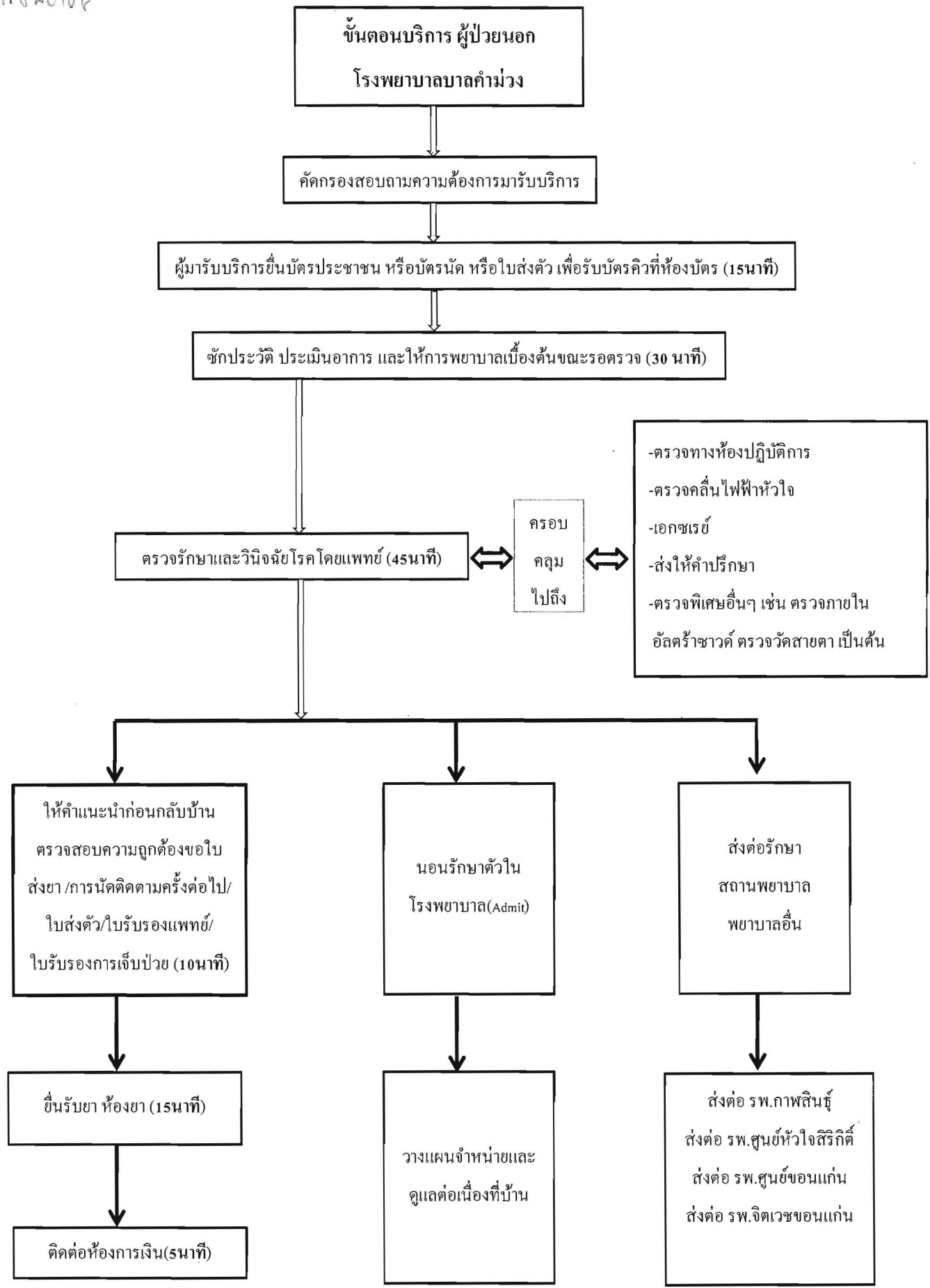
โรงพยาบาลคำม่วง จังหวัดกาฬสินธุ์

4.1.2 ผังทางเดินเอกสารการจ่ายเงิน บริษัท ห้าง ร้าน โรงพยาบาล ประจำวัน  
งานการเงินและบัญชี



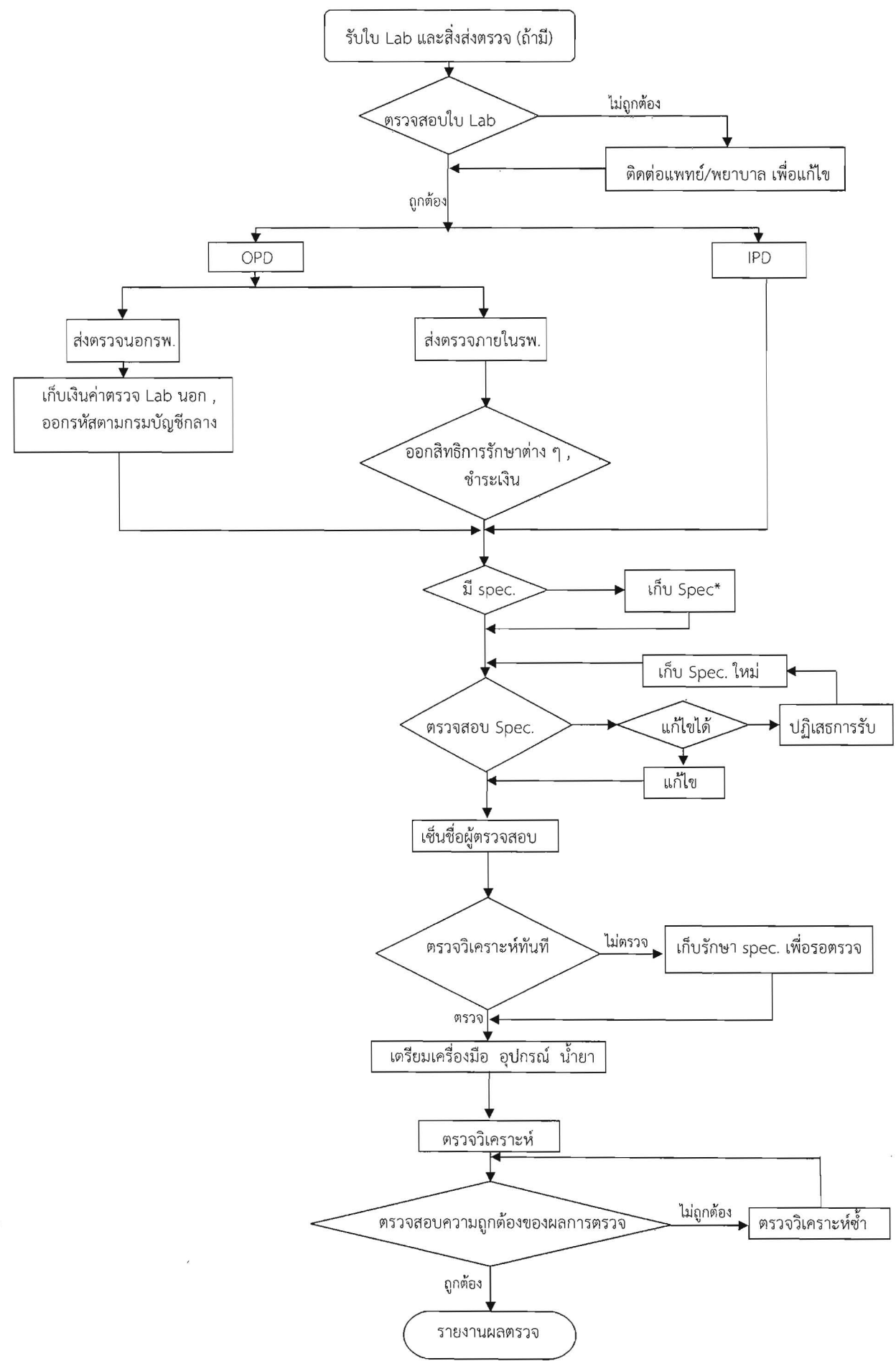
โรงพยาบาลคำม่วง จังหวัดกาฬสินธุ์  
อธิบายขั้นตอนการจ่ายเงิน บริษัท ห้าง ร้าน ประจำวัน  
งานการเงินและบัญชี

- 1.) พัสดุโรงพยาบาลส่งหลักฐานการจัดซื้อ/จัดจ้าง
  - 1.1 จุดควบคุมความเสี่ยง
    - 1.1.1 ใบเสนอซื้อ
    - 1.1.2 ใบรายงานขอซื้อ
    - 1.1.3 ใบสั่งซื้อ
    - 1.1.4 ใบส่งของ
    - 1.1.5 บันทึกคณะกรรมการตรวจนับ
- 2.) การเงินโรงพยาบาลตรวจสอบหลักฐานการจัดซื้อ/จัดจ้างที่ได้รับจากพัสดุเมื่อหลักฐานถูกต้องครบถ้วนตาม ระเบียบการจัดซื้อจัดจ้าง จึงจะดำเนินการขออนุมัติเบิกจ่ายเงิน
- 3.) หัวหน้างานการเงินโรงพยาบาลตรวจสอบหลักฐาน 4.) หัวหน้าฝ่ายบริหารโรงพยาบาลสอบทานหลักฐานเสนอผู้อำนวยการเพื่ออนุมัติ 5.) ผู้อำนวยการโรงพยาบาลรับทราบ/อนุมัติ
- 6.) การเงินโรงพยาบาล
  - 6.1 เขียนเช็คสั่งจ่ายจุดควบคุมความเสี่ยง ตามระเบียบการเก็บเงินและการนำเงินส่งคลังในหน้าที่ของอำเภอและกิ่งอำเภอ พ.ศ. 2520 ส่วนที่ 3 การเขียนเช็คสั่งจ่ายเงิน ข้อ 38 และ 39
  - 6.2 จัดทำใบรับรองภาษี หัก ณ ที่จ่าย (แบบ บก.28) จำนวน 2 ฉบับ
- 7.) ผู้อำนวยการโรงพยาบาลรับทราบอนุมัติให้จ่ายเช็คบุคคลที่ 1
- 8.) หัวหน้าฝ่ายบริหาร อนุมัติให้จ่ายเช็คบุคคลที่ 2 เมื่อมีเจ้าหน้าที่มาขอรับเช็ค
- 9.) การเงินโรงพยาบาลดำเนินการจ่ายเงิน
  - 9.1 จุดควบคุมความเสี่ยง ระเบียบการเก็บรักษาเงิน และการนำเงินส่งคลังในหน้าที่ของอำเภอและกิ่งอำเภอ พ.ศ. 2550หมวด 2 ข้อกำหนดในการจ่ายเงิน ส่วนที่ 1 หลักฐานการจ่าย ข้อ 21-30
- 10.) ผู้รับเงินรับเงิน (ถ้าผู้รับเงินเป็นตัวแทนจากบริษัท ห้าง ร้าน ให้มารับเงิน ต้องมีหนังสือมอบฉันทะหรือหนังสือมอบอำนาจเพื่อขอรับเงิน)
- 11.) การเงินโรงพยาบาลสรุปการจ่ายเงิน
- 12.) งานบัญชีโรงพยาบาลลงบัญชี
- 13.) งานบัญชีโรงพยาบาลจัดเก็บหลักฐานการจ่ายเงิน

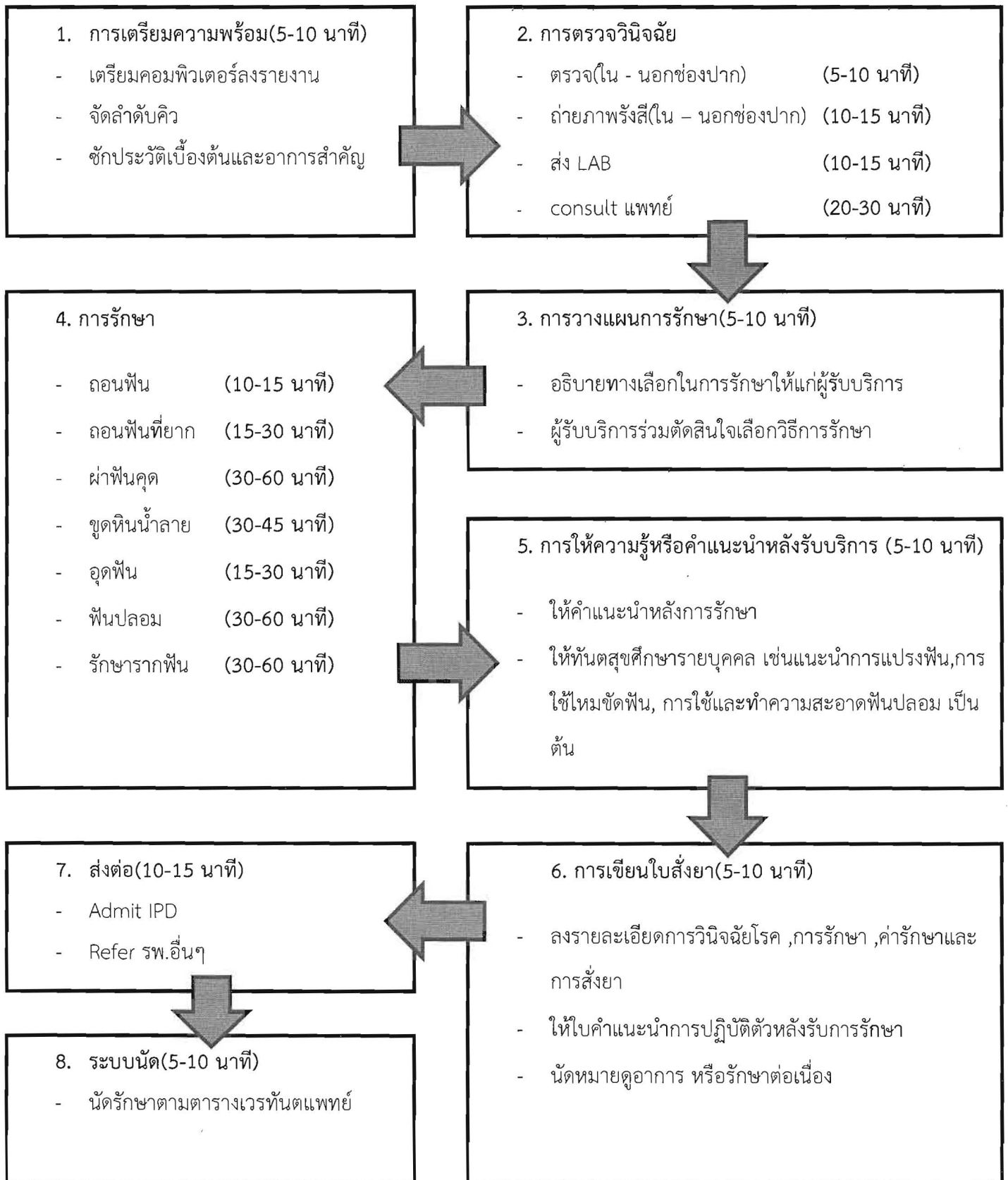


# 3. กลุ่มงานเทคโนโลยีแพทย์

## ขั้นตอนการตรวจวิเคราะห์ทางห้องปฏิบัติการ

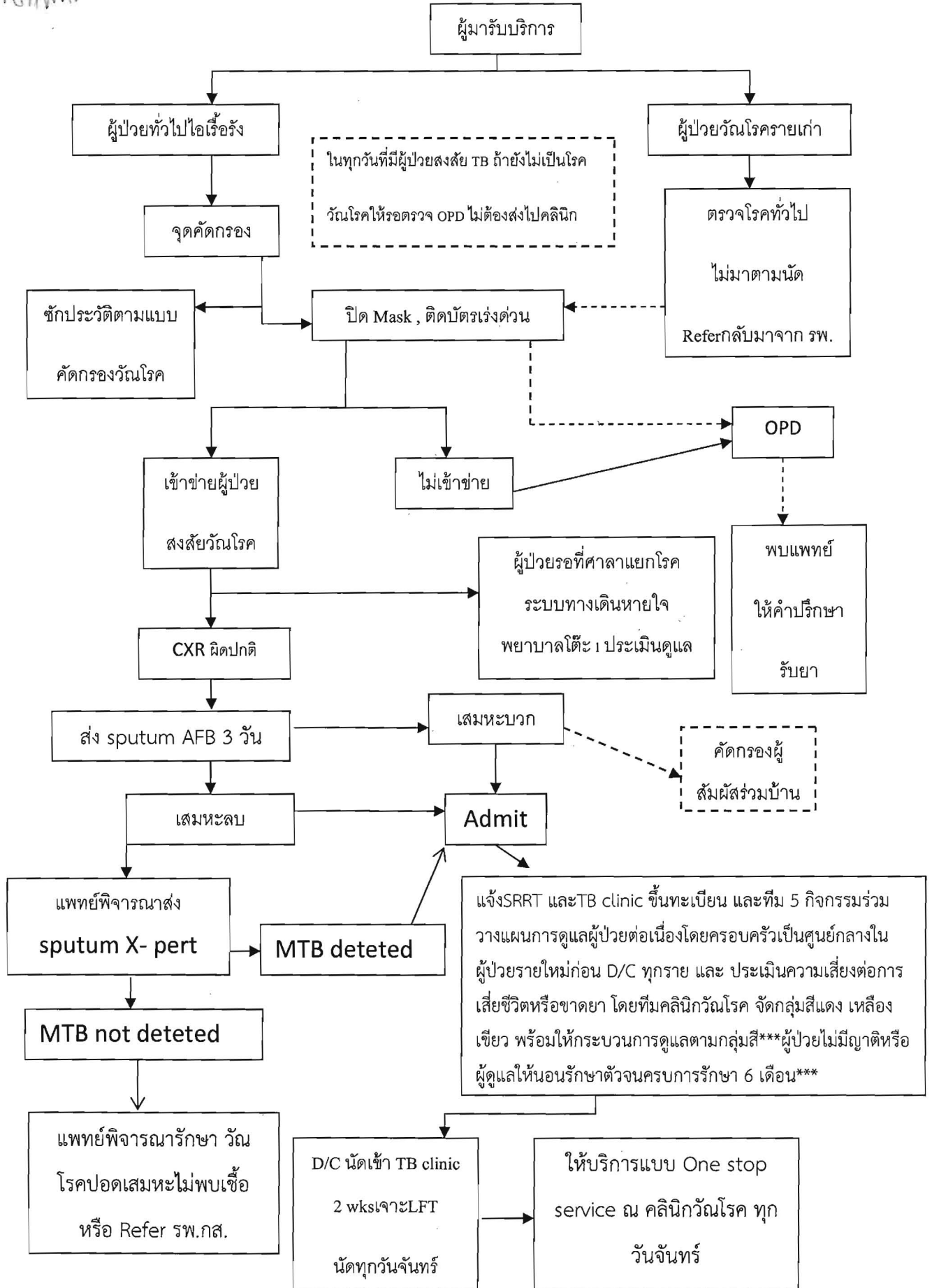


กระบวนการของหน่วยงาน ทันตกรรม รพ.คำมวง (Flow Chat)



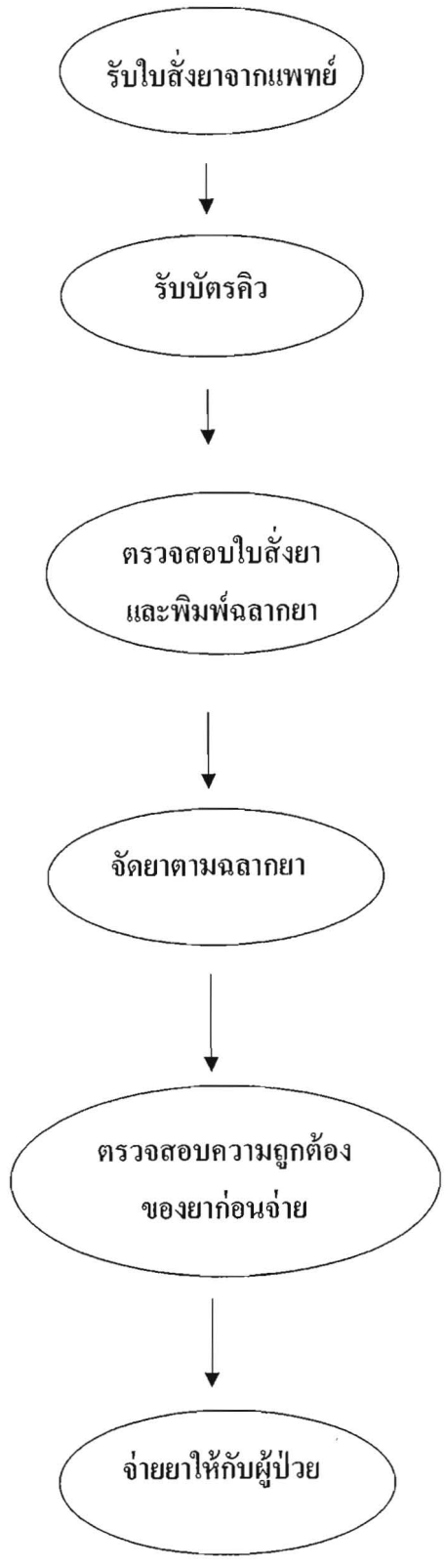
แนวทางการค้นหาผู้ป่วยวัณโรคในผู้รับบริการทั่วไป

5. กลุ่มงานทรวงอก



### กระบวนการจ่ายยาตามคำสั่งแพทย์ โรงพยาบาลคำม่วน

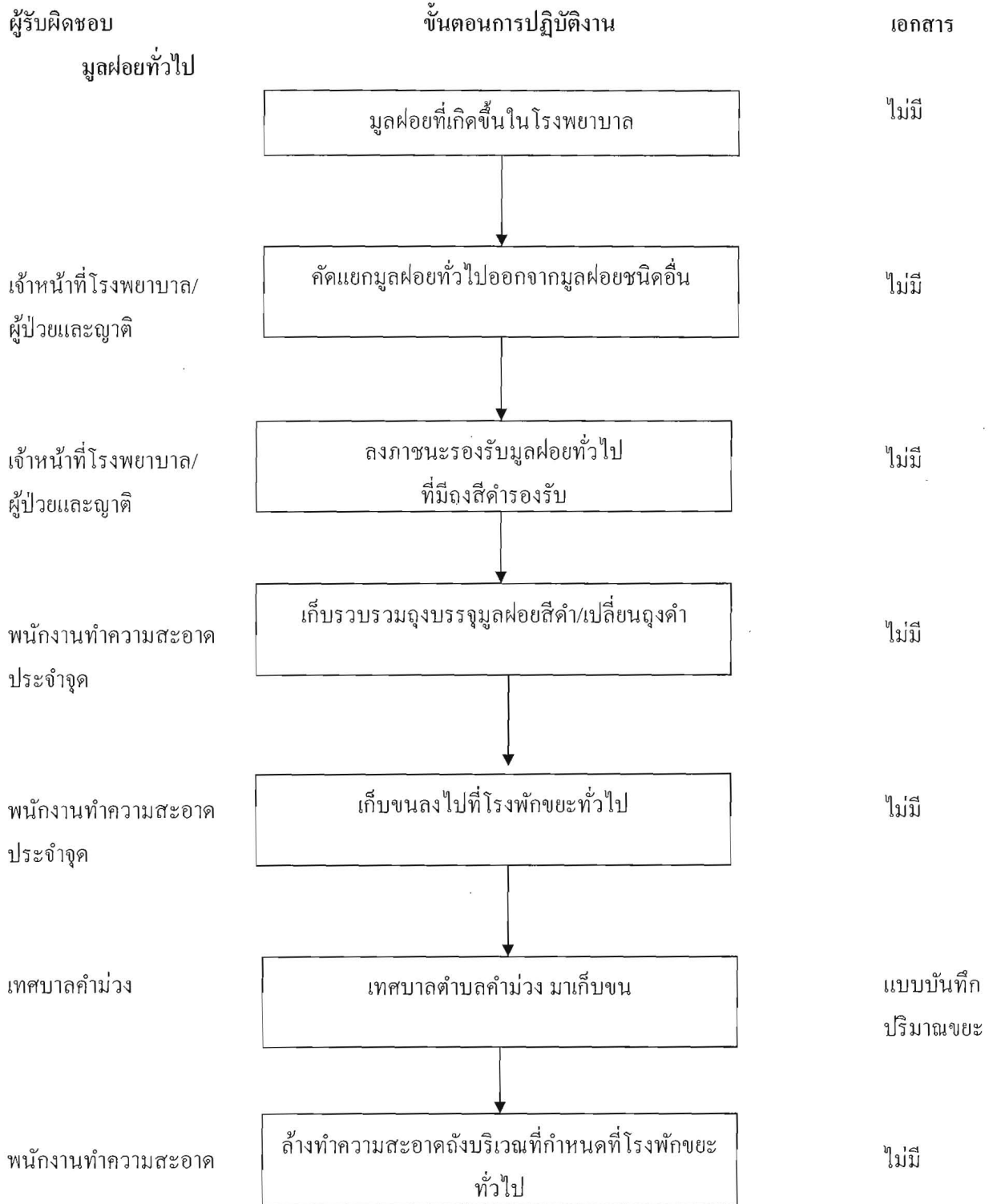
#### ขั้นตอนการปฏิบัติงาน



#### วิธีการปฏิบัติงาน

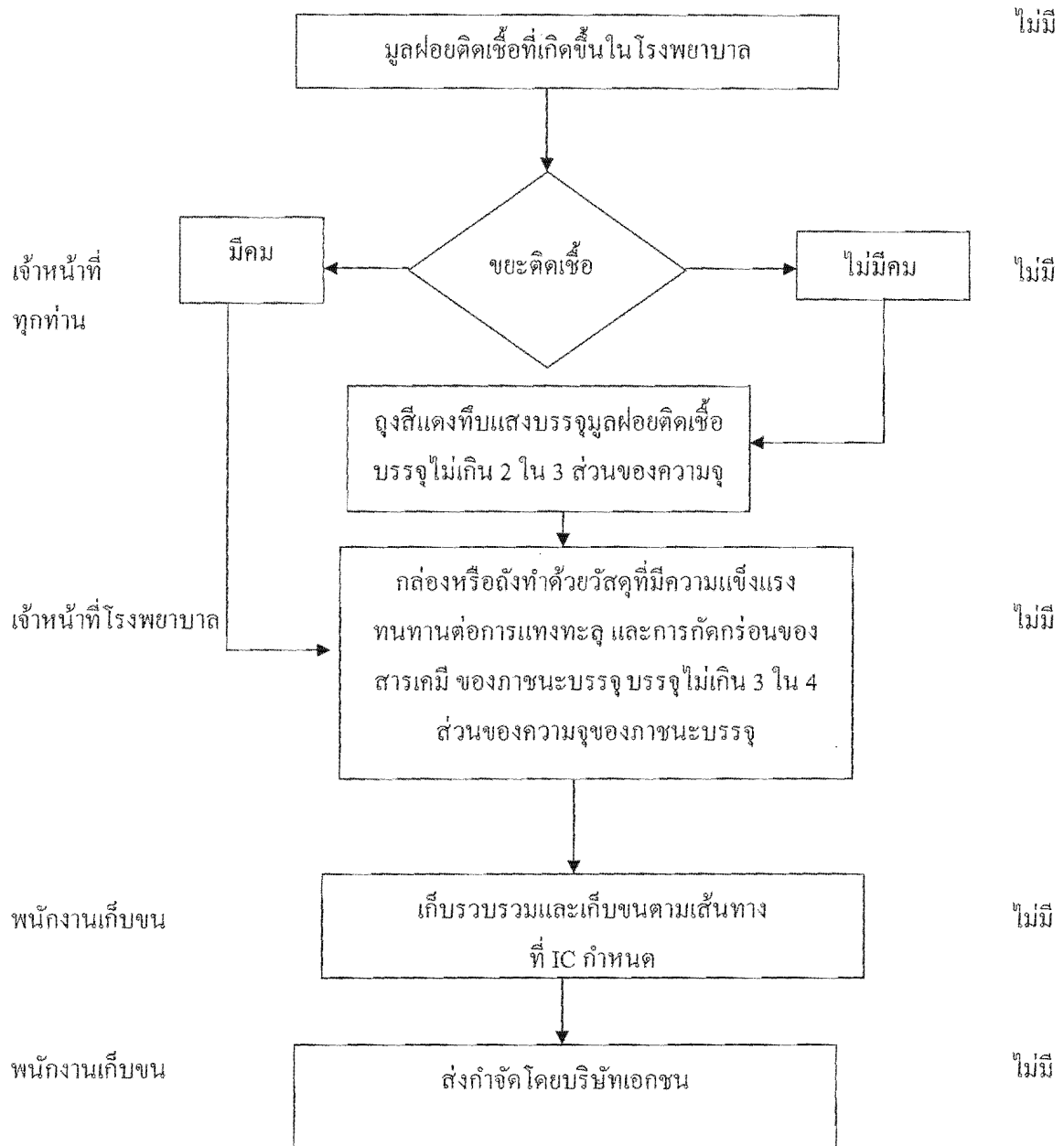
1. ผู้ป่วยรับใบสั่งยาจากแพทย์ วางในตะกร้ารับใบสั่งยา
2. เรียกผู้ป่วยมารับบัตรคิว ตามลำดับใบสั่งยา
3. เภสัชกรตรวจสอบความถูกต้องของใบสั่งยา แล้วพิมพ์ฉลากยา
4. เจ้าหน้าที่งานเภสัชรับ ใบสั่งยาและฉลากยา แล้วนำไปจัดยาใส่ตะกร้าตามลำดับ
5. เภสัชกรตรวจสอบความถูกต้องของยาตามใบสั่งยาก่อนจ่ายยา
6. เภสัชกรตรวจสอบความถูกต้องอีกครั้ง และจ่ายยาให้กับผู้ป่วย พร้อมให้คำแนะนำการใช้ยาแก่ผู้ป่วย

งานสุขาภิบาลสิ่งแวดล้อมและศูนย์ความปลอดภัย กลุ่มงานบริการด้านปฐมภูมิและองค์กรรวม  
ขั้นตอนการปฏิบัติงานการจัดการมูลฝอยในโรงพยาบาลกำแพง

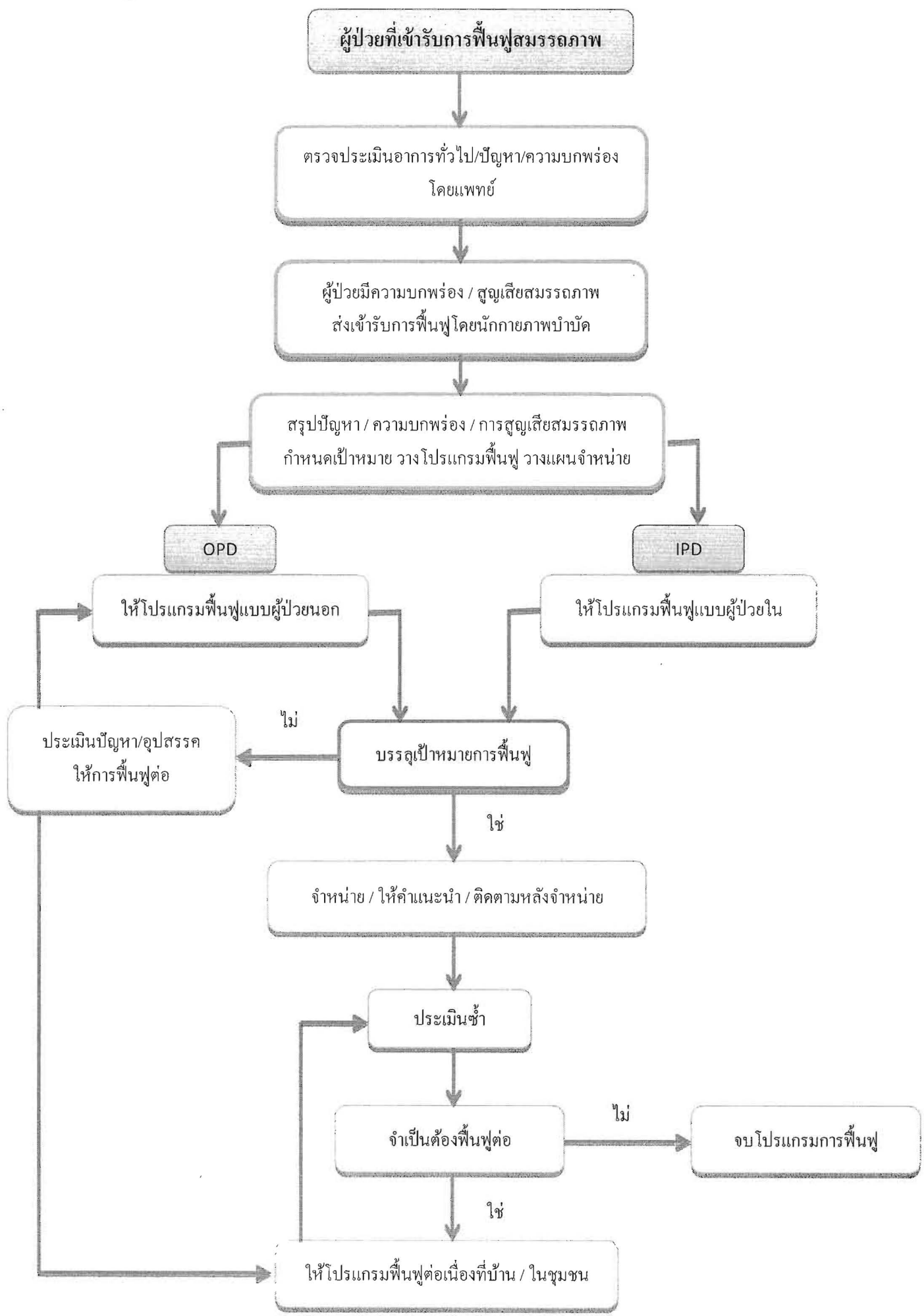




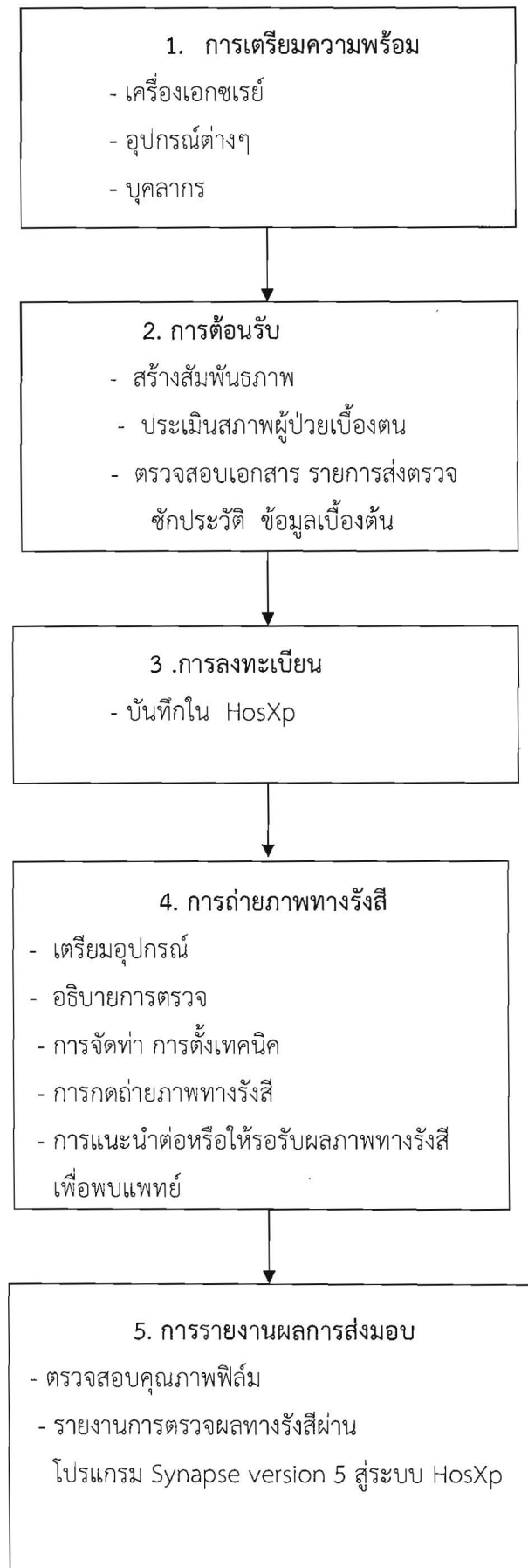
มูลฝอยติดเชื้อ



๑. กลุ่มงานเวชระเบียน



ขั้นตอนการรับบริการ หน่วยงานรังสีวินิจฉัย โรงพยาบาลคำมวง จังหวัดกาฬสินธุ์



10. กลุ่มงานประกันสุขภาพ

กระบวนการเรียกเก็บค่ารักษาพยาบาล (สิทธิกรมบัญชีกลาง – ผู้ป่วยใน)

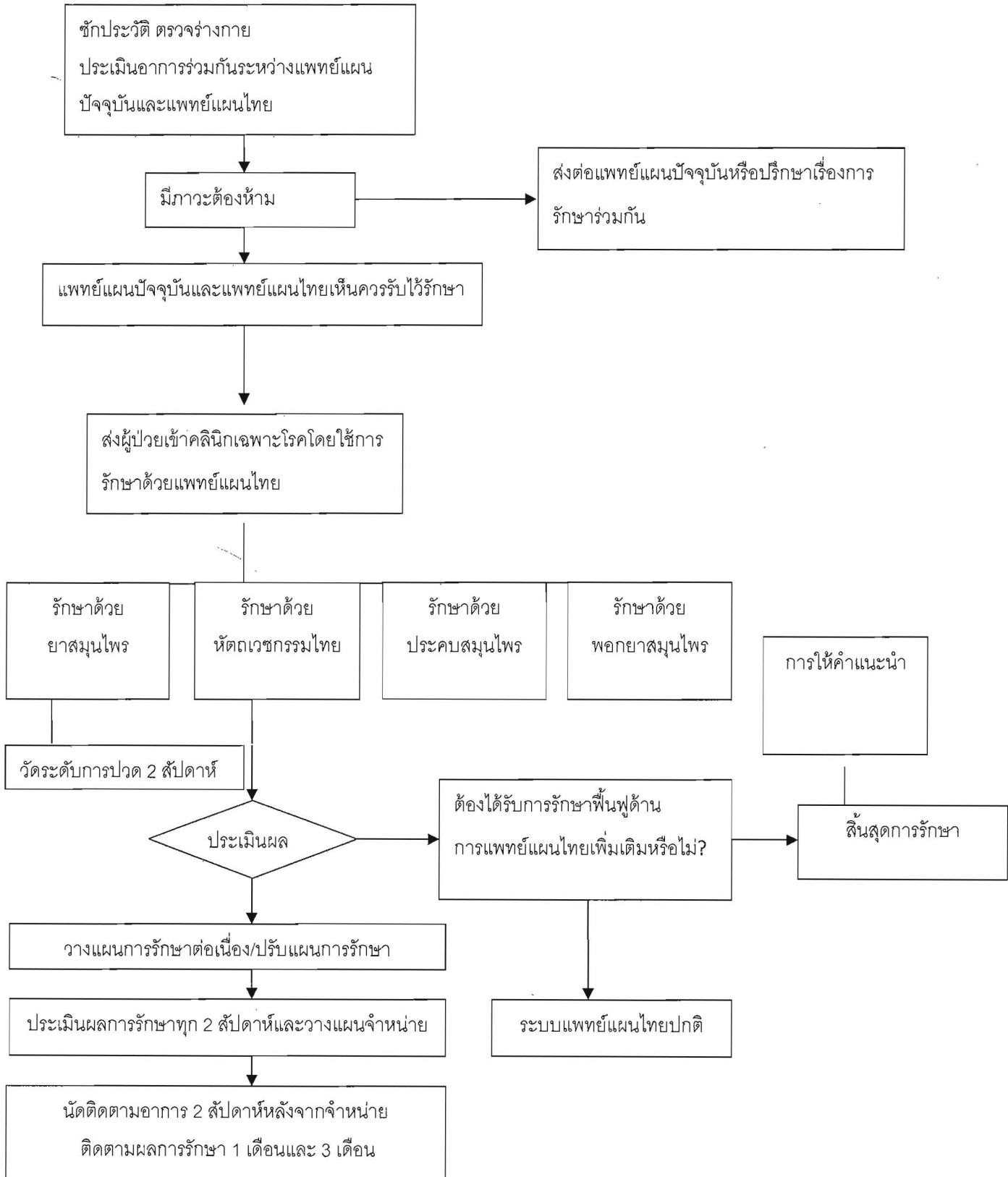
ผู้รับผิดชอบ	กระบวนการหลัก	ขั้นตอนการปฏิบัติงาน	ระยะเวลา
ผู้ป่วยใน / ห้องคลอด	นอนในโรงพยาบาลจนถึงจำหน่าย	<ol style="list-style-type: none"> <li>1.รับผู้ป่วยและลงทะเบียนรับใหม่</li> <li>2.ตรวจสอบยาและOrderพร้อมแจกยา</li> <li>3.รับการรักษาและค่ารักษาพยาบาล</li> <li>4.สรุปค่ารักษาและค่ารักษาพยาบาล</li> <li>5.ให้คำแนะนำ จ่ายยาให้ผู้ป่วยตามแพทย์สั่ง</li> <li>6.จำหน่ายผู้ป่วยกลับบ้าน</li> </ol>	30 นาที
การเงิน	ตรวจสอบและเก็บเงิน	<ol style="list-style-type: none"> <li>1.ตรวจสอบรายการค่ารักษาพยาบาล</li> <li>2.เก็บเงินค่าบริการทางการแพทย์และรักษาพยาบาลตามเงื่อนไขข้อตกลงของโรงพยาบาล</li> <li>3.ออกใบเสร็จให้ผู้รับบริการ</li> </ol>	30 นาที
แพทย์/เวชสถิติ	สรุปเวชระเบียนผู้ป่วยใน	<ol style="list-style-type: none"> <li>1.แพทย์สรุปการรักษาหลังจำหน่าย</li> <li>2.เวชสถิติตรวจสอบความครบถ้วนของการลงผลวินิจฉัยและหัตถการ</li> <li>3.เวชสถิติให้รหัสโรคและหัตถการ</li> </ol>	5 นาที
งานประกัน	ตรวจสอบและบันทึกข้อมูลเพื่อเรียกเก็บ	<ol style="list-style-type: none"> <li>1.แพทย์สรุปการรักษาหลังจำหน่าย</li> <li>2.เวชสถิติตรวจสอบความครบถ้วนของการลงผลวินิจฉัยและหัตถการ</li> <li>3.เวชสถิติให้รหัสโรคและหัตถการ</li> </ol>	7 วัน
งานประกัน	จัดทำทะเบียนลูกหนี้	<ol style="list-style-type: none"> <li>1.ตรวจสอบค่ารักษาพยาบาลกับโปรแกรม RCM</li> <li>2.ส่งเบิกผ่านโปรแกรม E - Claim</li> </ol>	3 วัน
งานประกัน	ตรวจสอบข้อมูลตอบกลับเบื้องต้นจาก สปสช.	<ol style="list-style-type: none"> <li>1.ตั้งรายงานข้อมูลลูกหนี้ค่ารักษาพยาบาลจากโปรแกรม RCM รายงานตามวันจำหน่าย</li> <li>2.บันทึกทะเบียนคุมลูกหนี้ค่ารักษาพยาบาล</li> <li>3.ส่งข้อมูลให้บัญชีเพื่อบันทึกบัญชีลูกหนี้ค่ารักษาพยาบาล</li> </ol>	3 วัน
งานประกัน	ตรวจสอบข้อมูลตอบกลับเบื้องต้นจาก สปสช.	<ol style="list-style-type: none"> <li>1.นำไฟล์ Rep จาก สปสช. เข้าโปรแกรม E - Claim ตรวจสอบ Rep ถ้าติด C แก้ไขส่ง</li> <li>2.นำ Rep เข้า RCM เพื่อบัญชีนำมาบันทึกลูกหนี้กองทุนย่อยตามที่เบิกและทำการกลับส่วนต่าง</li> </ol>	3 วัน

กระบวนการเรียกเก็บค่ารักษาพยาบาล (สิทธิกรมบัญชีกลาง – ผู้ป่วยใน)

ผู้รับผิดชอบ	กระบวนการหลัก	ขั้นตอนการปฏิบัติงาน	ระยะเวลา
งานประกัน	<div style="border: 1px solid black; padding: 5px; text-align: center;">                     ใบคำขอเบิกสิทธิกรมบัญชีกลาง                       Official                 </div> <div style="text-align: center; margin: 10px 0;">↓</div>	<ol style="list-style-type: none"> <li>1. ประกันส่งใบคำขอเบิกที่หน้าเว็บ E-Claim</li> <li>2. ดูรายละเอียดที่หน้าเว็บ E-Claim</li> <li>3. พิมพ์หนังสือแจ้งการโอนที่เว็บ E-Claim</li> <li>4. ตรวจสอบข้อมูลการโอนเงินจากStatement</li> <li>5. อุทธรณ์ค่ารักษาที่ไม่ได้รับการชดเชย</li> </ol>	5 วัน
งานประกัน/ งานการเงิน/ งานบัญชี	<div style="border: 1px solid black; padding: 5px; text-align: center;">                     รับโอนเงินค่ารักษาพยาบาลสิทธิ กรมบัญชีกลาง/FinanceReport                 </div>	<ol style="list-style-type: none"> <li>1. การเงินส่งออกเอกสารการแจ้งโอนให้กับงานประกัน</li> <li>2. การเงินออกใบเสร็จค่ารักษาพยาบาล</li> <li>3. รับข้อมูล Invoice ที่เว็บ E-Claim</li> <li>4. นำข้อมูล Invoice เขาโปรแกรม RCM</li> <li>5. บันทึกใบเสร็จเพื่อตัดลูกหนี้รายคนในโปรแกรม RCM</li> <li>6. ตรวจสอบลูกหนี้รายคนและพิมพ์รายงานการโอนเงิน</li> <li>7. ส่งรายงานลูกหนี้รายคนให้งานบัญชีบันทึกบัญชีรายได้และส่วนต่างค่ารักษาพยาบาล</li> <li>8. สอบทานข้อมูลรายได้ระหว่างงานประกันและบัญชีทุกเดือนก่อนส่งงบทดลอง</li> </ol>	7 วัน

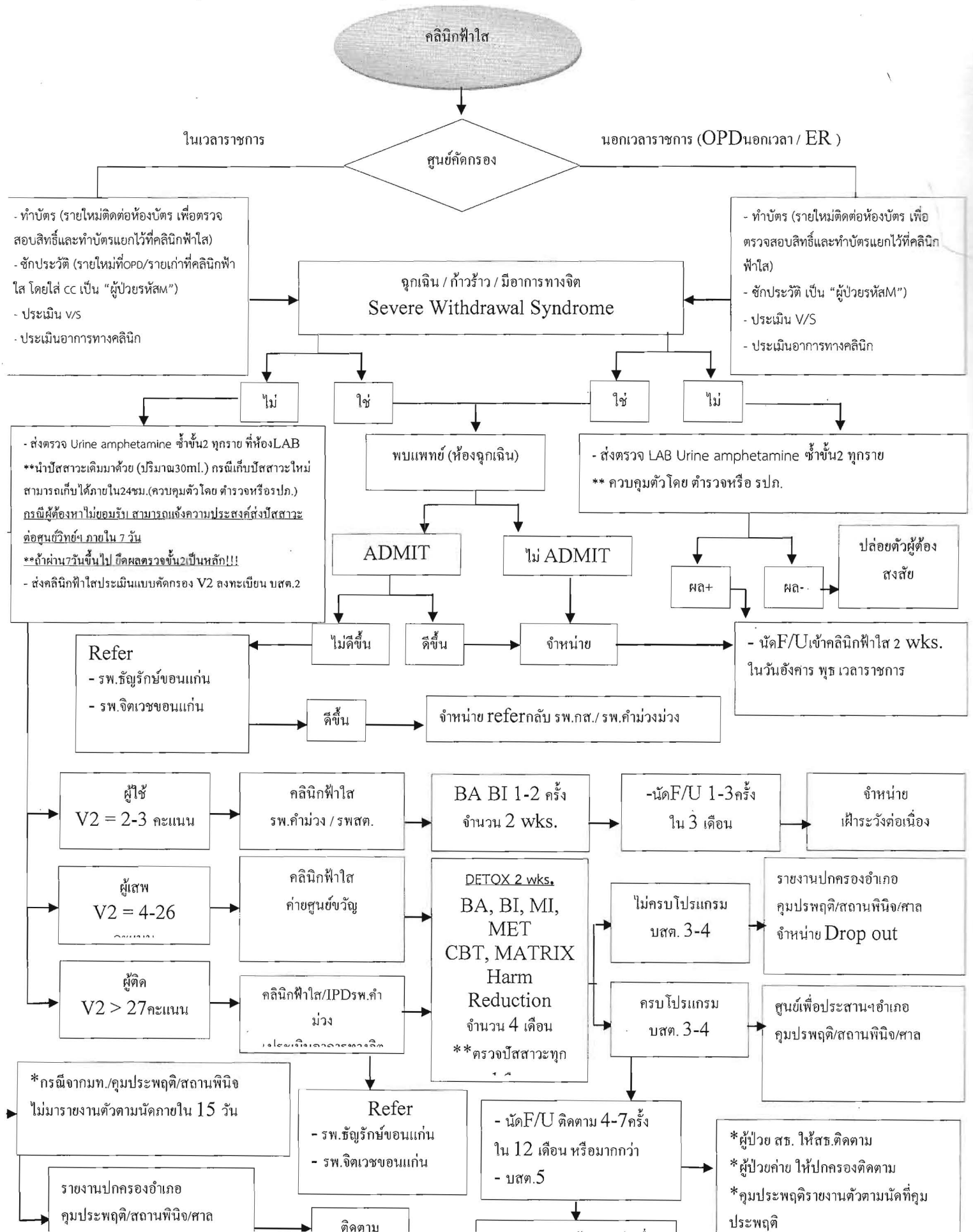
## ขั้นตอนการรักษาผู้ป่วยโรคข้อเข่าเสื่อมทางด้านการแพทย์แผนไทยโรงพยาบาลคำม่าง

<p>เกณฑ์การรับผู้ป่วย</p> <ol style="list-style-type: none"> <li>1. ผู้ป่วยที่มีอาการปวดเข่า ทั้งเพศหญิงและเพศชาย</li> <li>2. ผู้ป่วยที่มีอาการบวมบริเวณเข่า ทั้งข้อเข่าหรือบางส่วนของเข่า</li> <li>3. ได้รับการวินิจฉัยจากแพทย์แผนไทย/แพทย์แผนปัจจุบันพบว่ามีอาการจับโปง</li> </ol>	<p>วัตถุประสงค์</p> <ol style="list-style-type: none"> <li>1. เพื่อให้การดำเนินการดูแลรักษาผู้ป่วยโรคข้อเข่าจับโปงเข้าคลินิกเฉพาะโรคมีประสิทธิภาพเป็นไปในทิศทางเดียวกัน</li> <li>2. เพื่อให้ผู้ป่วยได้รับบริการ รับไว้เป็นผู้ป่วยโรคข้อเข่าจับโปงเข้าคลินิกเฉพาะโรคตามความเหมาะสม</li> </ol>
--	--



### Flow Chart (ขั้นตอนการปฏิบัติงาน)

แนวทางการดำเนินงานศูนย์คัดกรองบำบัดรักษาฟื้นฟูสมรรถภาพผู้เสพติดสารเสพติด กลุ่มงานจิตเวชและยาเสพติด โรงพยาบาลคำม่วง



## กระบวนการหลักของหน่วยงาน

